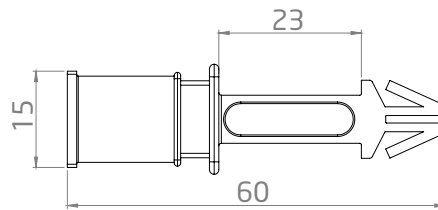
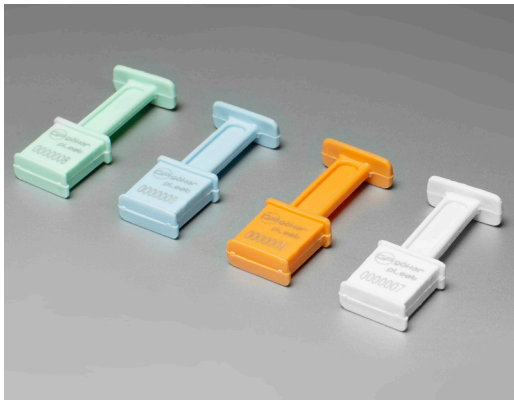


# GP510

## Durchziehplombe

- Bestehend aus Polystyrene-Gehäuse (PS)
- Spezielles Design für nach oben geöffnete Fässer
- FFirmenlogo und 6-stellige fortlaufende Nummerierung via Laserdruckverfahren möglich
- Zugbelastbarkeit: 20 kgf
- Temperaturbeständigkeit: -40°C bis +80°C



## Anwendung

Barrel, Fass

	GP510
<b>Anzahl</b>	1.000 pcs
<b>Box Abmessung</b>	23x40x15 cm
<b>Gewicht</b>	1,80 kg
<b>Paletten Abmessung</b>	80x120x235 cm, 140.000 pcs